

OPTICKÁ URETROTOMIE - OUTI

Na základě provedených vyšetření byla u Vás zjištěna striktura uretry, tj. zúžení močové trubice. K tomuto stavu dochází nejčastěji jako reakce na předchozí úraz, zavádění katétrů, endoskopický výkon či zánět moč. trubice. Diagnostika spočívá v provedení grafických vyšetření - ascendentní a descendentní uretrografie spolu s vyšetřením průtoku moči –uroflowmetrie (UFM).

OUTI:

- provádí se v celkové či svodné anestezii v gynekologické poloze na zádech
- patří mezi endoskopické výkony
- tento výkon se provádí hlavně u krátkých zúženin močové trubice

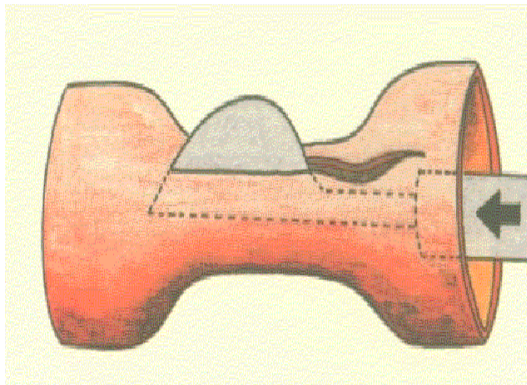
Průběh operace:

Do močové roury Vám bude zaveden endoskopický nástroj, tzv. uretrotom. Pod kontrolou zraku je proniknuto těsně před zúžení. Do místa zúžení Vám bude zaveden vodič a na něm provedeno protětí zúžené části pomocí speciálního nožíku. Po výkonu budete mít zaveden do močového měchýře permanentní močový katétr, na kterém se močová trubice zhojí. Katétr se ponechává cca. 5-7 dnů. Po odstranění katétru následují pravidelné ambulantní kontroly průtoku moče - UFM.

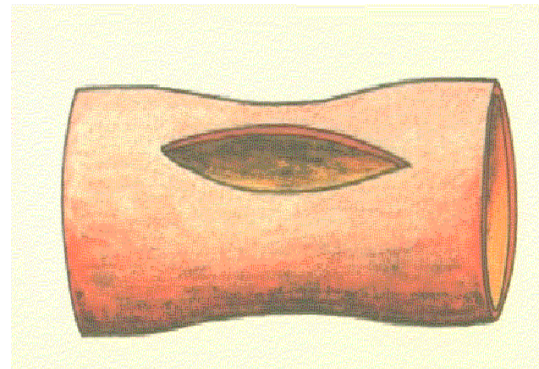
Komplikace:

- krvácení
- vznik močové infekce
- z dlouhodobého hlediska možnost opětovného vzniku stenózy.

Schéma operace: 1. - protěti zúženiny,
2. - stav po operaci



1.



2.